

МЕЖГОСУДАРСТВЕННЫЙ СТАНДАРТ

БОЛТЫ СО СФЕРИЧЕСКОЙ
ГОЛОВКОЙГОСТ
9048—69*

Конструкция

Взамен
ГОСТ 9048—59

Spherical head bolts. Construction

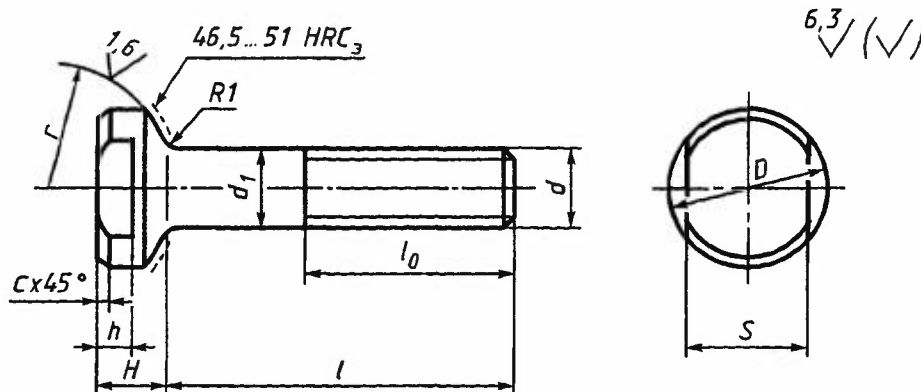
Постановлением Комитета стандартов, мер и измерительных приборов при Совете Министров СССР от 13 июня 1969 г. № 680 дата введения установлена

01.07.70

Постановлением Госстандарта от 20.04.89 № 1027 снято ограничение срока действия

Настоящий стандарт распространяется на болты со сферической головкой, предназначенные для станочных приспособлений.

1. Конструкция и размеры болтов должны соответствовать указанным на чертеже и в таблице. (Измененная редакция, Изм. № 2).
2. Материал — сталь марки 45 по ГОСТ 1050—88. Допускается замена на сталь других марок с механическими свойствами не ниже, чем у стали марки 45.
3. Твердость — 34,5 ... 39,5 HRC₃.
4. Неуказанные предельные отклонения размеров: h14, $\pm \frac{t_2}{2}$. (Измененная редакция, Изм. № 2).



Издание официальное

Перепечатка воспрещена

* Переиздание (декабрь 1998 г.) с Изменениями № 1, 2, утвержденными в июне 1980 г., апреле 1989 г. (ИУС 9—80, 7—89)

Размеры в мм

Обозначение болтов	Применяемость	d	l		H	D	d ₁	S _{h13}	h	l ₀	r	c	Δ*	Масса, кг ≈
			Номин.	Пред. откл.										
7002-0771	M6	25	±0,8	5	12	6	10	3	20	9	0,6	0,3	0,008	
0772		32											0,010	
0773		40											0,012	
0774		50	±1,5										0,014	
0775		60											0,016	
0776		70											0,018	
0777	M8	32	±0,8	6	17	8	14	25	12	1,0	0,4	0,019		
0778		40										0,022		
0779		50										0,026		
0780		60	±1,5									0,030		
0781		70										0,034		
0782		80										0,038		
0783		90										0,042		
0784		100										0,046		
0785	M10	40	±0,8	8	21	10	17	4	30	15	1,0	0,4	0,037	
0786		50											0,043	
0787		60											0,049	
0788		70	±1,5										0,055	
0789		80											0,061	
0790		90											0,067	
0791		100											0,073	
0792		110											0,079	
0793	125	0,088												
0794	M12	50	±0,8	10	24	12	19	5	40	18	1,6	0,5	0,065	
0795		60											0,074	
0796		70											0,083	
0797		80	±1,5										0,092	
0798		90											0,101	
0799		100											0,110	
0800		110											0,119	
0801		125											0,132	
0802	140	±1,8	0,145											
0803	160		0,163											
0804	60		0,138											
0805	70	0,154												
0806	80	±1,8	0,170											
0807	90		0,186											
0808	100		0,202											
0809	110		0,218											
7002-0810	M16	125	±1,8	12	30	16	24	6	50	22	1,6	0,5	0,241	

Продолжение

Размеры в мм

Обозначение болтов	Применяемость	d	l		H	D	d ₁	S _{h13}	h	l ₀	r	c	Δ*	Масса, кг ≈												
			Номин.	Пред. откл.																						
7002-0811		M16	140	±2,0	12	30	16	24						0,5	0,264											
0812	160		0,295																							
0813	180		0,326																							
0814	200		0,357																							
0815		M20	70	±1,8	14	36	20	32	6	50				0,6	0,225											
0816	80		0,250																							
0817	90		0,275																							
0818	100		0,300																							
0819	110		0,325																							
0820	125		±2,0																1,6	0,362						
0821	140																			0,399						
0822	160																			0,443						
0823	180																			0,492						
0824	200																			0,541						
0825	220	±2,5													0,590											
0826	250														0,664											
0827		M24	80	±1,8	16	44	24	36						0,7	0,413											
0828	90		0,448																							
0829	100		0,483																							
0830	110		0,518																							
0831	125		±2,0																							
0832	140			0,624																						
0833	160			0,703																						
0834	180			0,774																						
0835	200			0,845																						
0836	220		±2,5																	0,916						
0837	250	1,022																								
0838	280	1,138																								
0839		M30	100	±1,8	20	56	30	46						0,8	0,808											
0840	110		0,863																							
0841	125		0,946																							
0842	140		±2,0																							1,029
0843	160																									1,132
0844	180								1,243																	
0845	200								1,354																	
0846	220								±2,5																	
0847	250		1,631																							
0848	280		1,797																							
0849	320	±3,0													2,019											
7002-0850	360														2,241											

Размеры в мм

Обозначение болтов	Применяемость	d	l		H	D	d ₁	S h13	h	l ₀	r	c	Δ*	Масса, кг ≈
			Номин.	Пред. откл.										
7002-0851		М36	125	±1,8	25	68	36	55	10	100	50	2,5	1,0	1,462
0852	140		±2,0	1,582										
0853	160			1,742										
0854	180			1,902										
0855	200		±2,5	2,062										
0856	220			2,222										
0857	250			2,462										
0858	280		±3,0	2,702										
0859	320			3,022										
0860	360			3,342										
7002-0861			400	3,662										

* Допускаемое смещение оси головки относительно оси стержня.

Пример условного обозначения болта со сферической головкой, размерами $d = M6$, $l = 25$ мм:

Болт 7002-0771 ГОСТ 9048—69

(Измененная редакция, Изм. № 1, 2).

5. Резьба метрическая — по ГОСТ 24705—81. Поле допуска резьбы — 6g по ГОСТ 16093—81.

(Измененная редакция, Изм. № 2).

6. Размеры сбегов и фасок для резьбы — по ГОСТ 10549—80.

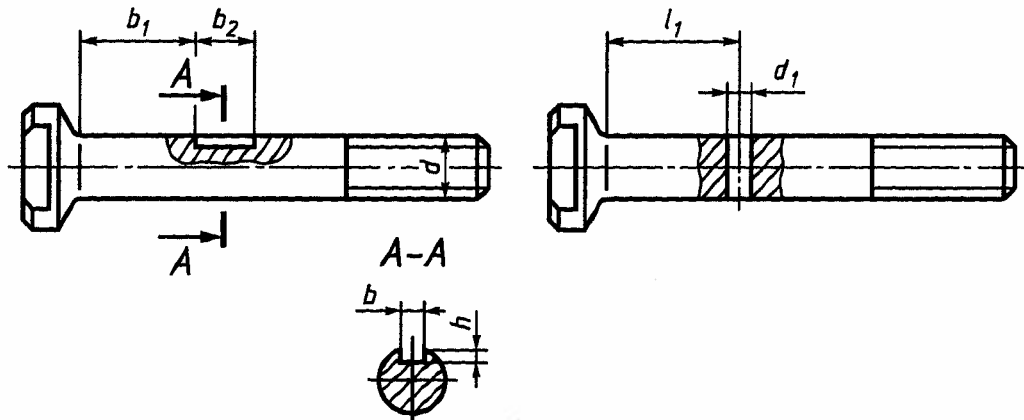
7. Покрытие — Хим. Окс. прм (обозначение покрытия — по ГОСТ 9.306—85). По согласию с потребителем допускается применение защитных покрытий других видов.

8. Остальные технические требования — по ГОСТ 1759.0—87.

9. Маркировать: наименование изделия, его обозначение, обозначение настоящего стандарта и товарный знак предприятия-изготовителя. Маркировку нанести на тару или упаковку для партии болтов одного типоразмера.

10. Рекомендуемые размеры пазов и отверстий для фиксации болтов в приспособлениях указаны в приложении 1. Примеры применения болтов со сферической головкой указаны в приложении 2.

(Введен дополнительно, Изм. № 2).

РЕКОМЕНДУЕМЫЕ РАЗМЕРЫ ПАЗОВ И ОТВЕРСТИЙ ДЛЯ ФИКСАЦИИ БОЛТОВ
В ПРИСПОСОБЛЕНИЯХ

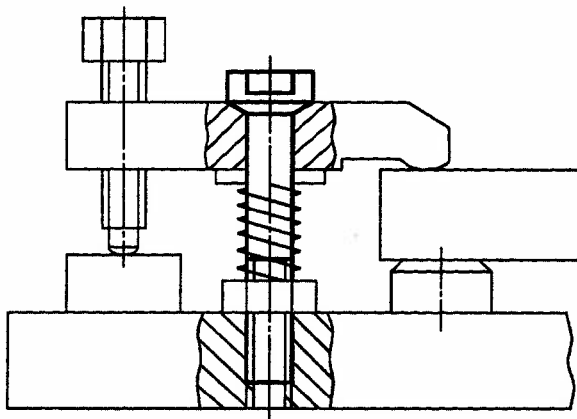
Размеры l_1 и l_2 — конструктивные. Оговаривать в заказе.

мм

Диаметр болта d	b H11	h	d_1 H7
M6	—	—	2
M8	4	2,5	2
M10	4	2,5	3
M12	5	4,0	3
M16	6	5,0	4
M20	6	5,0	5
M24	8	6,0	6
M30	8	6,0	8
M36	10	8,0	10

ПРИМЕРЫ ПРИМЕНЕНИЯ БОЛТОВ СО СФЕРИЧЕСКОЙ ГОЛОВКОЙ

Пример 1



Пример 2

